

Adapter la démarche à votre version SW

Date:

TP Initiation à SolidWorks

1/6

ACTIVITE 1 : MISE EN SITUATION

Le support du TP est le PALETTISEUR ERM.

Ce système automatisé MULTITEC est un système destiné à l'empilage et au dépilage des palettes vides sur les chaînes de conditionnement.



L'objectif principal du TP est de Réaliser le dessin 2D (en vues de face, dessus et gauche, à l'échelle 1 :1 sur feuille A4V à partir du modèle 3D informatique) du Support des capteurs de position de l'élévateur de palettes.



Nom :

Date :

TP Initiation à SolidWorks

2/6

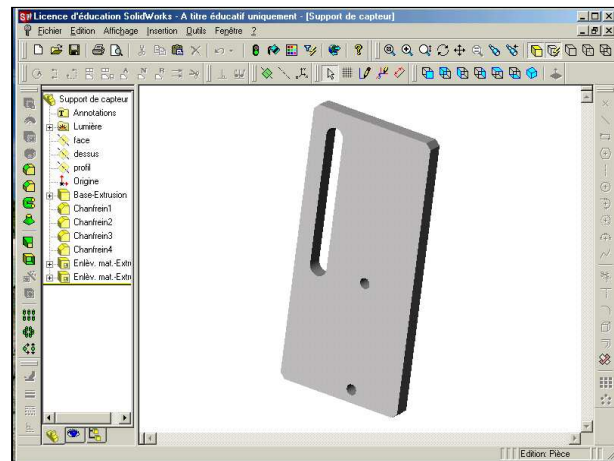
ACTIVITE 2 : OUVERTURE DU MODELE 3D DU SUPPORT DE CAPTEUR

OUVERTURE DU MODELE 3D EXISTANT

Dans SolidWorks, **OUVRIR** un **nouveau document Solidworks**, modèles **pièce**

OUVRIR dans le répertoire « TP Construction » le document intitulé « Support de capteur ».

Vous obtenez :



ENREGISTRER le document dans le répertoire « TP Construction / Classe groupe / Nom » sous le nom « Support de capteur ».

Nom :

Date :

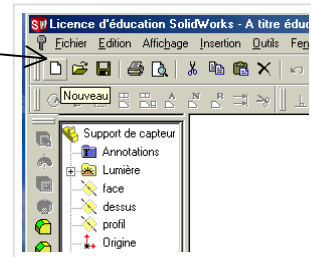
TP Initiation à SolidWorks

3/6

ACTIVITE 3 : OUVERTURE D'UN NOUVEAU FICHIER « MISE EN PLAN »

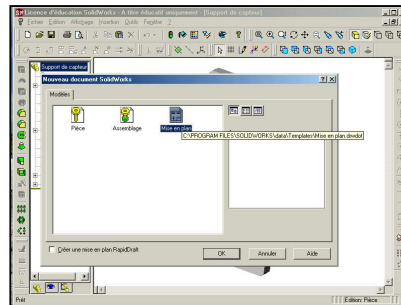
OUVERTURE D'UNE MISE EN PLAN

Dans SolidWorks, **OUVRIR** un nouveau document Solidworks

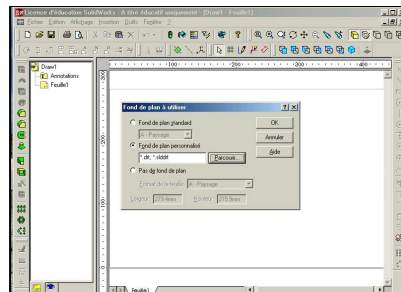


SELECTIONNER modèles mise en plan

et **CLIQUER** sur OK



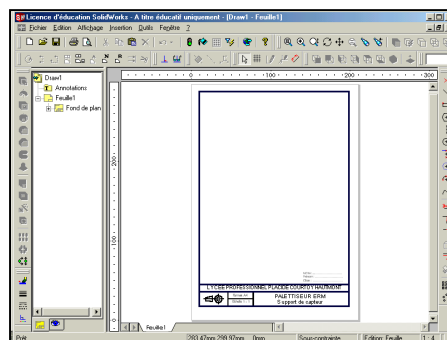
SELECTIONNER : Fond de plan personnalisé



SELECTIONNER : Parcourir

SELECTIONNER « Support de capteur »,
puis « ouvrir », puis OK

Vous obtenez



ENREGISTRER le document dans le répertoire « TP Construction / Classe groupe / Nom » sous le nom « Support de capteur ».

Nom :

Date :

TP Initiation à SolidWorks

4/6

OUVERTURE DU DESSIN 2D EN 3 VUES

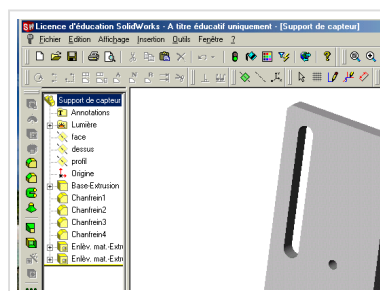
SELECTIONNER « 3 vues standards »



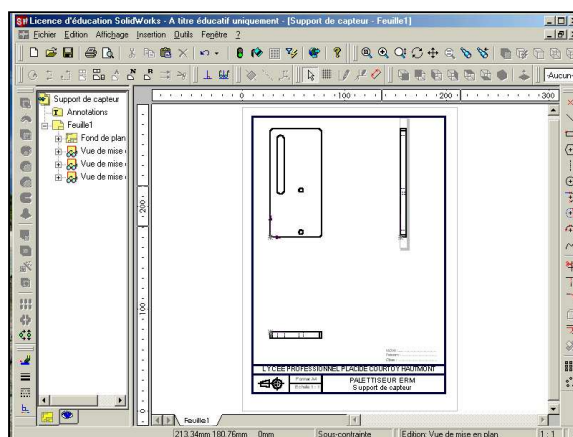
SELECTIONNER « Fenêtre »

SELECTIONNER « Support de capteur »

CLIQUER sur l'image 3D du Support de capteur



Vous obtenez



Nom :

Date :

TP Initiation à SolidWorks

5/6

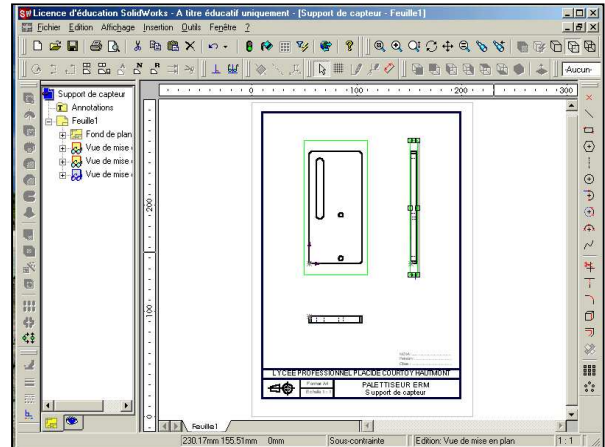
MISE EN PAGE DU DESSIN 2D

SELECTIONNER la vue de face avec le pointeur,
(le cadre de la vue de face devient vert)

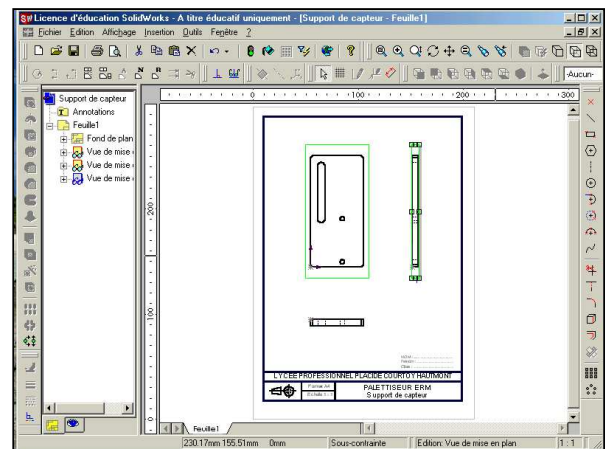
DEPLACER le dessin 2D en maintenant avec le bouton gauche
de la souris appuyé

SELECTIONNER la vue de gauche
(le cadre de la vue de gauche devient vert)
et **DEPLACER** la en maintenant le bouton gauche
de la souris appuyé jusqu'à obtenir une position
correcte

FAIRE de même pour la vue de dessus



Vous obtenez



IMPRESSION DE DESSIN 2D

METTRE sous tension l'imprimante

PLACER une feuille format A4 dans le bac de chargement de l'imprimante

CLIQUER sur l'icône « imprimante »

Nom :

Date :

TP Initiation à SolidWorks

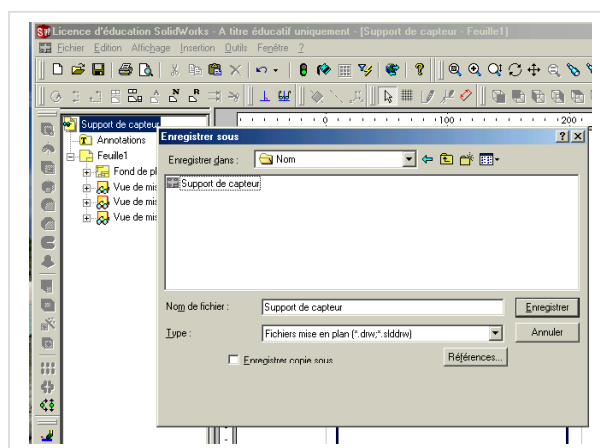
6/6

ACTIVITE 6: SAUVEGARDE DU DESSIN 2D DU SUPPORT DE CAPTEUR

ENREGISTREMENT DE VOTRE TRAVAIL

ENREGISTRER votre travail dans le répertoire « TP Construction / Classe Groupe / Nom » sous le nom « Support de capteur ».

Pour celà, **SELECTIONNER** « Fichier » et « Enregistrer sous »



Cette activité est réalisée sur le document imprimé précédemment.

PLACER les axes manquants

ACTIVITE 8: MISE EN PLACE DE LA COTATION DU DESSIN 2D

Cette activité est réalisée sur le document imprimé précédemment

Sur la vue de face et la vue de gauche, en tenant compte de l'échelle :

COTER:

- la lumière
- les perçages
- un chanfrein
- le volume de base de la pièce