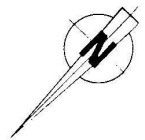
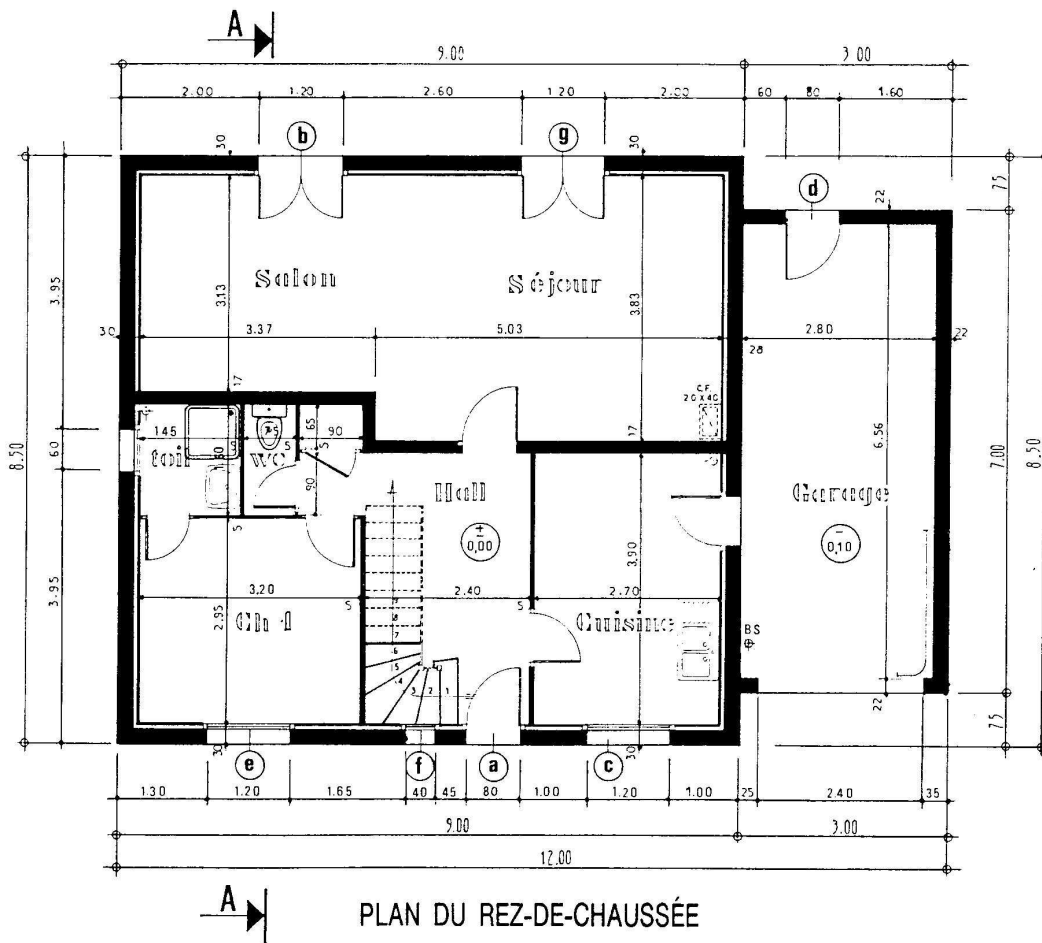
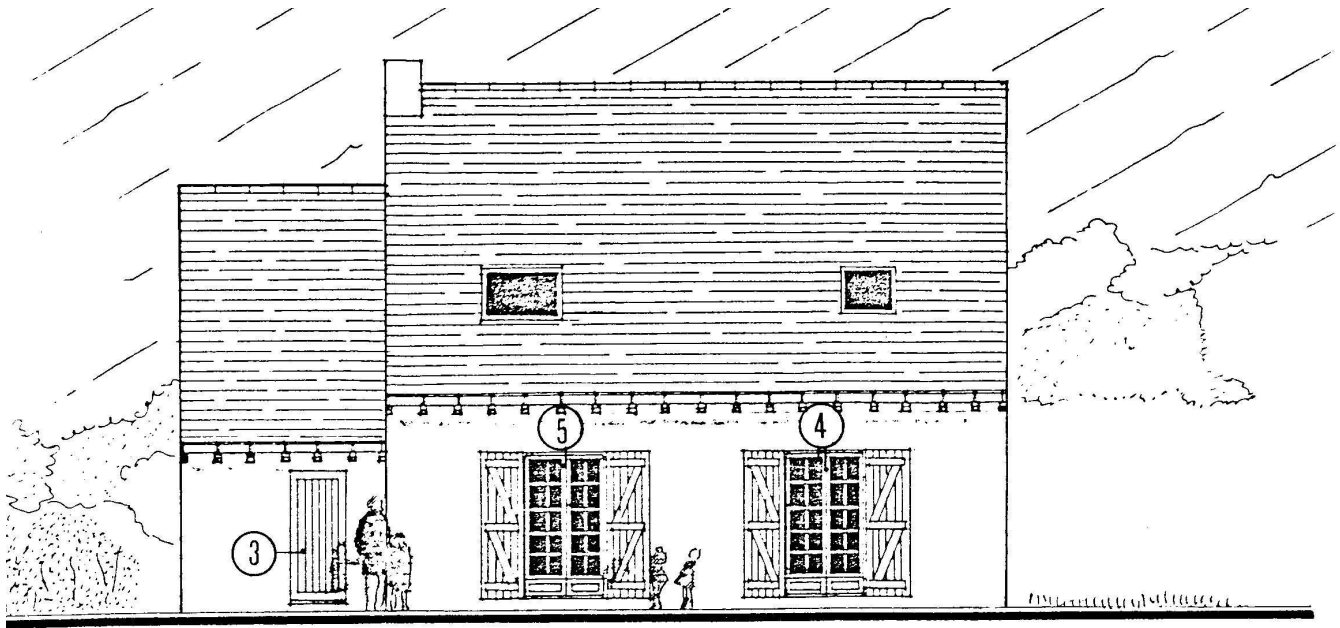




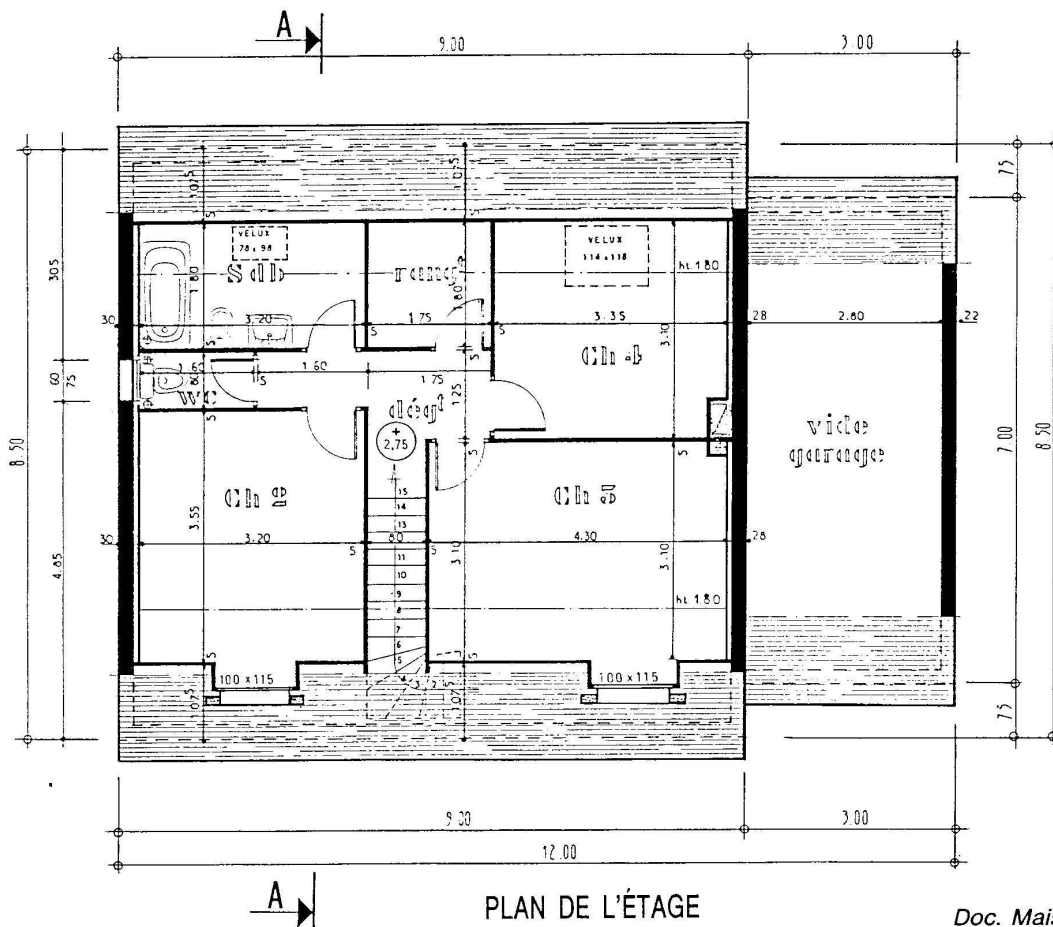
FAÇADE PRINCIPALE



SAPHIR



FAÇADE ARRIÈRE



SAPHIR

PLAN DE L'ÉTAGE

Doc. Maisons Cléverte

▷ Observer et interpréter la nature des traits

TRAVAIL DEMANDE :

Répondre aux questions suivantes en vous aidant des folio 1 à 5.

◆ **Lecture de plan**

1. Lire et indiquer l'orientation des façades.

FAÇADE PRINCIPALE	FAÇADE ARRIÈRE	PIGNON DROIT	PIGNON GAUCHE
N.O.			

2. Lire les éléments simples repérés par une lettre sur les plans et un chiffre sur les façades.

Établir la correspondance entre lettre et chiffre.

Exemple :

a	b	c	d	e	f	g
1						

3. Indiquer les niveaux des sols finis avec leur signe :

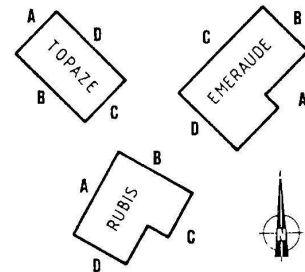
- Rez-de-chaussée : ± 0,00 niveau pris comme référence ;
- Garage :
- Étage :

4. Identifier le local où se trouve la baie suivante :

Repère de la baie	①	③	⑥	④
Local	Hall			

5. Lire et décoder.

APPELLATION	FAÇADE PRINCIPALE	ORIENTATION			
		A	B	C	D
Émeraude	A				
Topaze	B				
Rubis	C				



6. Vérifier, dans le cas de l'escalier représenté sur le plan du rez-de-chaussée, si les conventions de dessin sont respectées.