

INDICATIONS DES NIVEAUX

PRINCIPE

Cotation cumulée des niveaux ou altitude à partir d'une origine.

▷ **Origine des cotes de niveau des étages :**

- le niveau supérieur *fini* de la partie principale du rez-de-chaussée.
- *Observer les conventions* pour indiquer les niveaux :
 - à l'intérieur d'un cercle sur les plans,
 - à droite d'une flèche noircie sur les coupes.
- *Voir la coupe schématique A-A* et les plans

▷ **Rattachement soit :**

- *au nivellement général de la France (N.G.F.) ;*
- *à un repère d'altitude sur le terrain :*

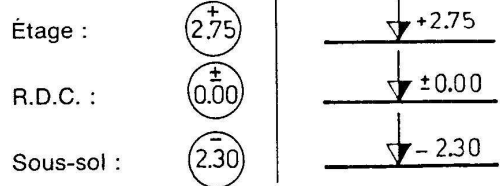
- Exemples* {
- bornes existantes,
 - plaque égout,
 - repère sur l'axe de la route, bordure de trottoir, etc.

CONVENTIONS

En plan
(cercle
en trait fin)

En coupe
(flèche
noircie à droite)

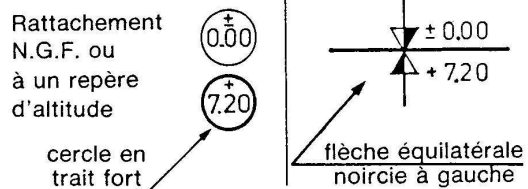
Exemples



En plan

En coupe

Exemples



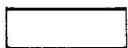
REMARQUES : *unité :* en mètres et deux décimales ;

signe : + au-dessus du niveau 0,00 et signe - au-dessous de ce niveau.

RAPPEL DES CONVENTIONS DE DESSINS :
HACHURES CONVENTIONNELLES



pierres et autres matériaux



plâtre



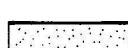
sable



béton manufacturé



béton coulé



béton armé



béton armé (pochage)



isolant



matière plastique



terrain naturel



bois en coupe transversale



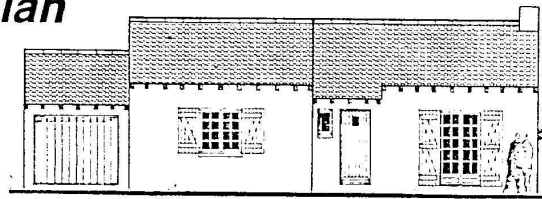
bois en coupe longitudinale

TRAVAIL DEMANDE :

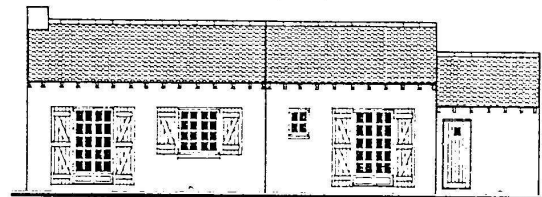
Répondre aux questions suivantes en vous aidant des folio 1 à 4.

◆ **Application : lecture de plan**

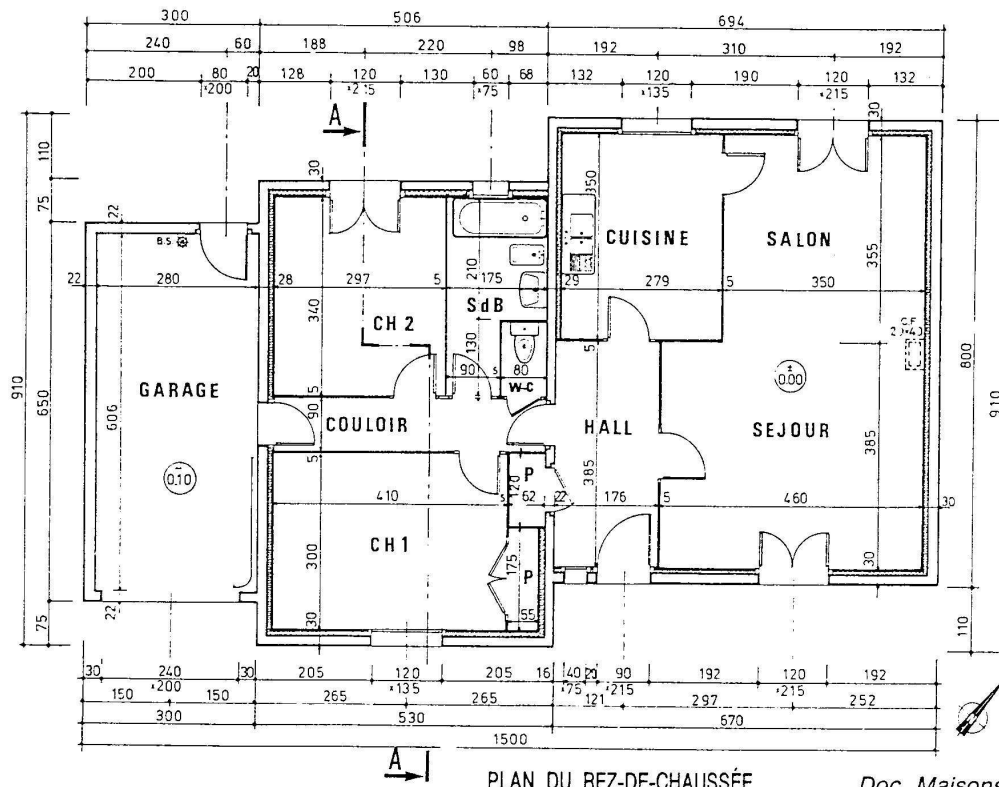
- 1 Indiquer l'orientation des façades.
- 2 Lire et inscrire les dimensions nominales des ouvertures suivantes : porte d'entrée, portail du garage, fenêtre de la cuisine, châssis de la salle de bains.
- 3 Lire et indiquer le niveau fini du garage.
- 4 Donner les dimensions des pièces suivantes : chambre n° 2, w.-c., cuisine, hall.
- 5 Déterminer les cotes cumulées pour implanter les murs de la façade principale.



Façade principale



Façade arrière



Doc. Maisons Cléverte

◆ **Réponses**