

Les plans servent à l'exécution des ouvrages et comportent :

- **les cotes extérieures et les cotes intérieures au dessin**
Exemple : les longueurs et les largeurs des locaux ou du bâtiment ;
- **l'indication des niveaux**
Exemple : les hauteurs par rapport à un plan horizontal de référence.

Principes de cotation des plans

PRINCIPALES LIGNES DE COTES

LIGNES DE COTES EXTÉRIEURES

- a. 1^{re} ligne : **Cotes des trumeaux et des baies.**
- b. 2^e ligne : **Cotes d'axe en axe des baies.**
- c. 3^e ligne : **Cotes d'ensemble des parties principales.**
- d. 4^e ligne : **Cotes générales.**

Ces lignes de cotes sont parallèles et placées dans l'ordre indiqué.

Remarque :

Des *variantes de cotation* sont rencontrées sur les plans suivant les bureaux d'entreprises ou les bureaux d'étude.

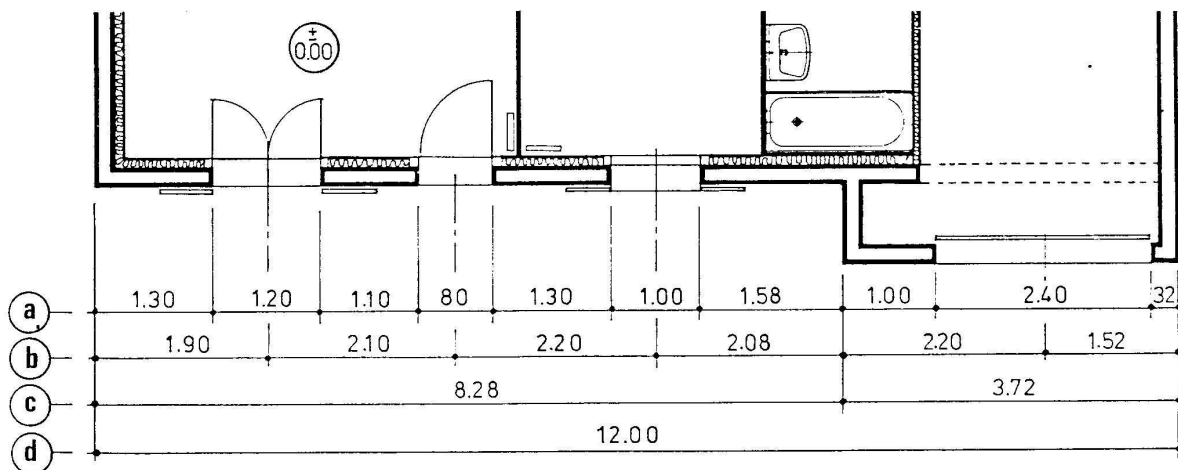
LIGNES DE COTES INTÉRIEURES

Cotes indiquées :

- **épaisseurs** totales des
 - murs extérieurs,
 - murs de refend,
 - cloisons de distribution ;
- **dimensions**
 - de chaque pièce,
 - des placards, penderies, etc ;
- **implantation d'appareils** (éventuellement)
exemple : axe de lavabo ;
- **implantation des portes** intérieures et des passages.

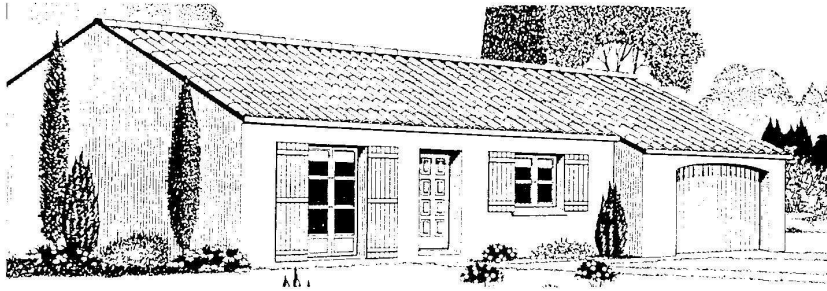
Remarque :

Les dimensions des portes intérieures (largeur × hauteur) sont indiquées sur les plans si les portes ne sont pas identiques.



Lignes de cotes extérieures (implantation des baies).

Avant-projet



❶ « L'Accessible » : 5 pièces plus garage

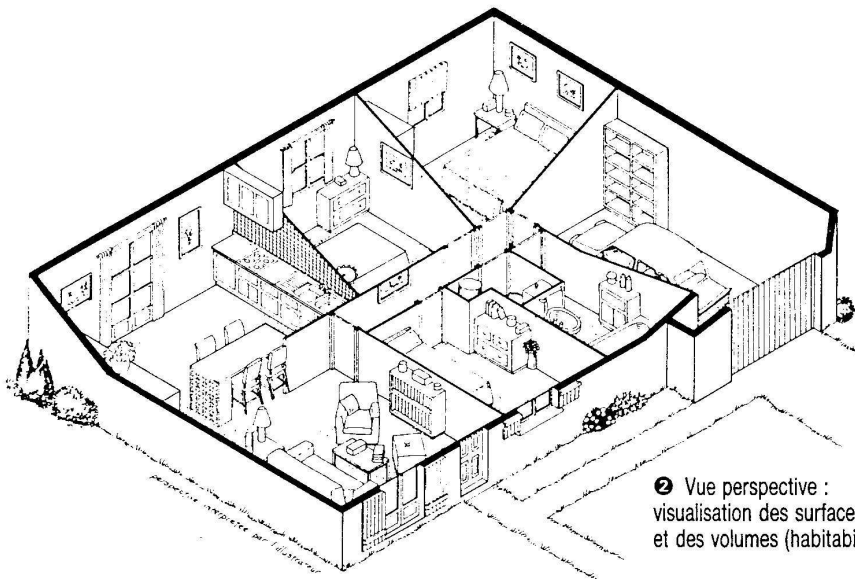
Doc. Pavillons de l'Atlantique.

❑ ÉTUDE DES DOCUMENTS

▷ Observer et décoder
les vues en perspective.

▷ Interpréter et trouver
les correspondances
entre :

- la perspective ;
- le plan sommaire
d'avant-projet (cota-
tion incomplète) ;
- le plan du R.D.C.*
du dossier de
construction (voir
pages suivantes) ;



❷ Vue perspective :
visualisation des surfaces
et des volumes (habitabilité)

Façades	Orientation
A	S.O.
B	S.E.
C	N.E.
D	N.O.

Appareils et symboles

- Ⓐ Cuvette w.-c. et réservoir
- Ⓑ Lavabo
- Ⓒ Baignoire
- Ⓓ Trappe d'accès aux combles
- Ⓔ Évier
- Ⓕ Chauffe-eau électrique
- P.B.M. Portail
Basculant
Métallique

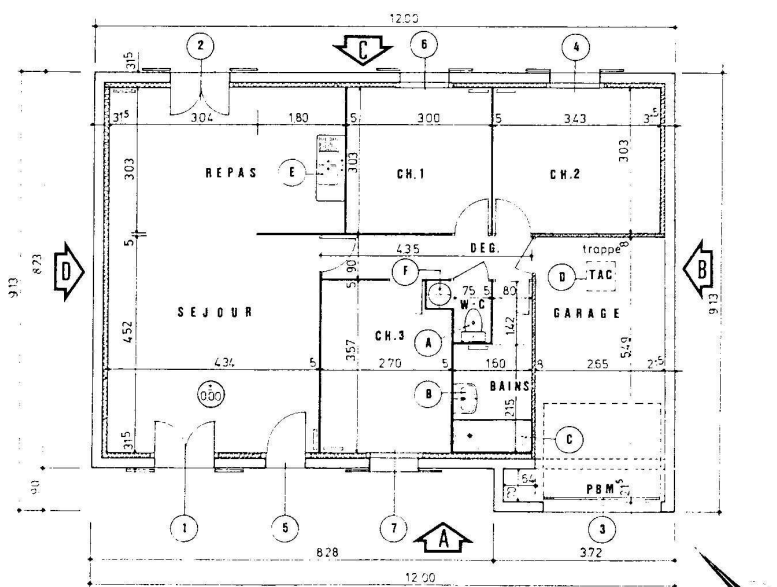
Ouvertures (conventions)

- ❶ Porte-fenêtre du séjour
- ❷ Porte-fenêtre coin repas
- ❸ Portail basculant métal
- ❹ Fenêtre de la chambre 2
- ❺ Porte d'entrée
- ❻ Fenêtre de la chambre 1
- ❼ Fenêtre de la chambre 3 (appui béton avec nez).

Surface habitable (m²)

Séjour	: L x l	= 19,62
Repas	: L x l	= 14,78
Ch. 1	: L x l	= 9,09
Ch. 2	: L x l	= 10,39
Ch. 3	: L x l	= 9,28
Bains	: L x l	= 4,80
W.-C.	: L x l	= 1,33
Dég.	: L x l	= 3,91

Vérifier les surfaces



❸ PLAN DU REZ-DE-CHAUSSÉE

INDICATIONS DES COTES

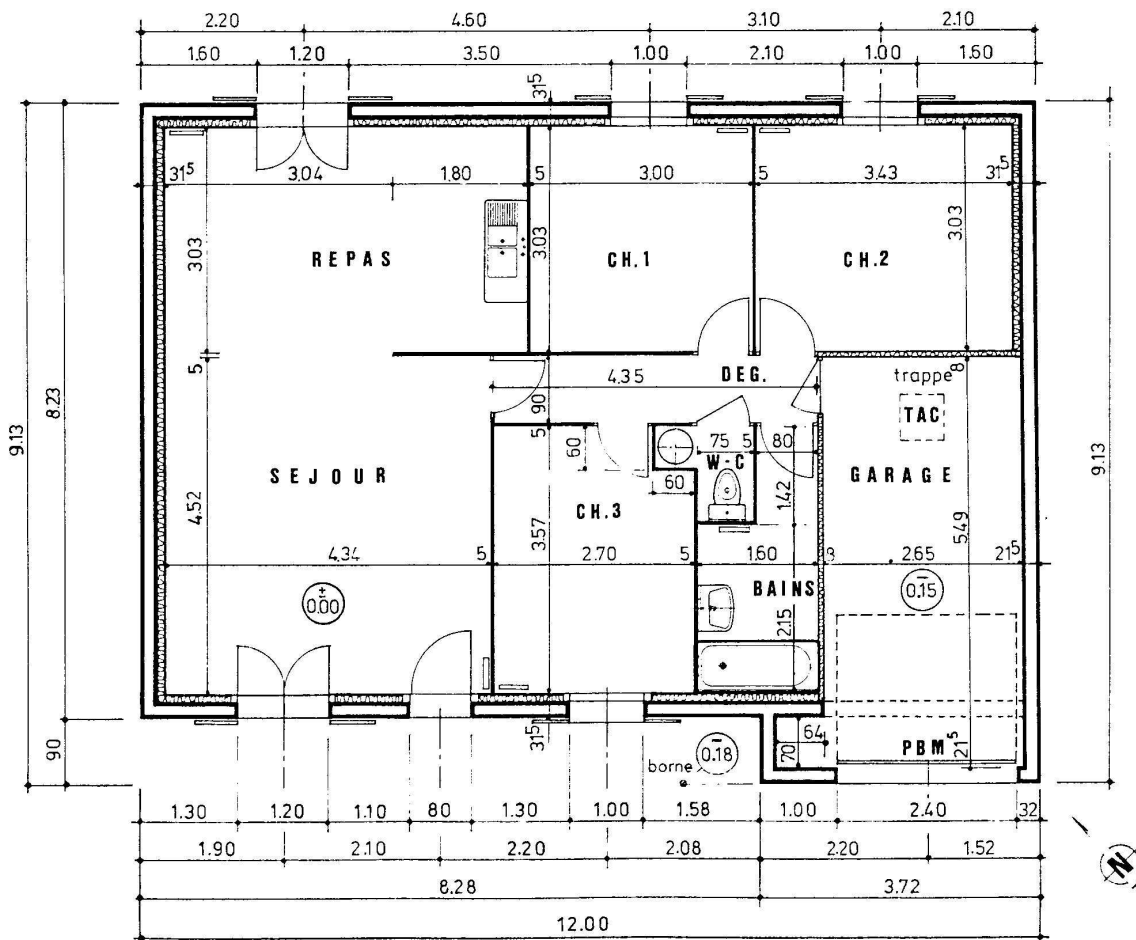
RÈGLES GÉNÉRALES

- ▷ Respecter le **sens de lecture** des cotes : les **chiffres** placés au milieu environ de la ligne de cote sont :
 - au-dessus si la ligne est horizontale,
 - à gauche si la ligne est verticale.
- ▷ **Vérifier les totaux** des lignes de cotes parallèles extérieures et intérieures, dans le sens de la longueur et de la largeur du bâtiment.
- ▷ **N'inscrire chaque cote qu'une seule fois autant que possible.**
Exemple : épaisseur de mur.
- ▷ **Choisir pour les lignes de cotes intérieures** l'emplacement le mieux indiqué en veillant à l'inscription des cotes.
- ▷ **Faciliter la lecture et le décodage sur chantier.**

NOTA : Voir aussi la disposition des lignes d'attaches et de cotes

CONVENTIONS

- **Ligne de rappel** en trait continu fin.
 - **Ligne de cotes** en trait continu fin.
 - **Unité de cotation** :
 - cotes < 1,00 m s'expriment en centimètres ;
 - cotes ≥ 1,00 m s'expriment en mètres.
 - Nota* : parfois toutes les cotes sont exprimées en cm sur les plans.
 - **Extrémités de lignes de cotes** soit avec :
 - pointes de flèches avec angles de 45° ;
 - points ;
 - tirets inclinés à 45°
(voir exemples pages suivantes).
 - **Lignes de cotes intérieures** :
 - **même alignement** pour les pièces contiguës ;
 - **particulières** pour les cotes de détail des pièces à redans ou les implantations ;
- Exemples* : cuisine, salle de bains, implantation de portes, de cloisons, etc.



PLAN DU REZ-DE-CHAUSSÉE