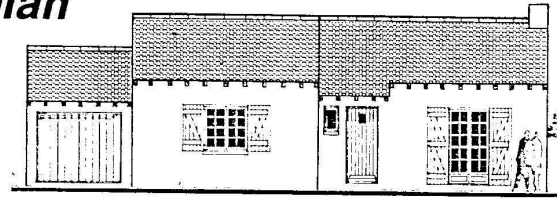
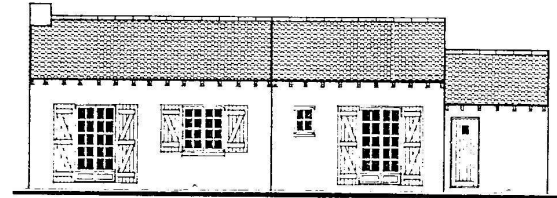


◆ **Application : lecture de plan**

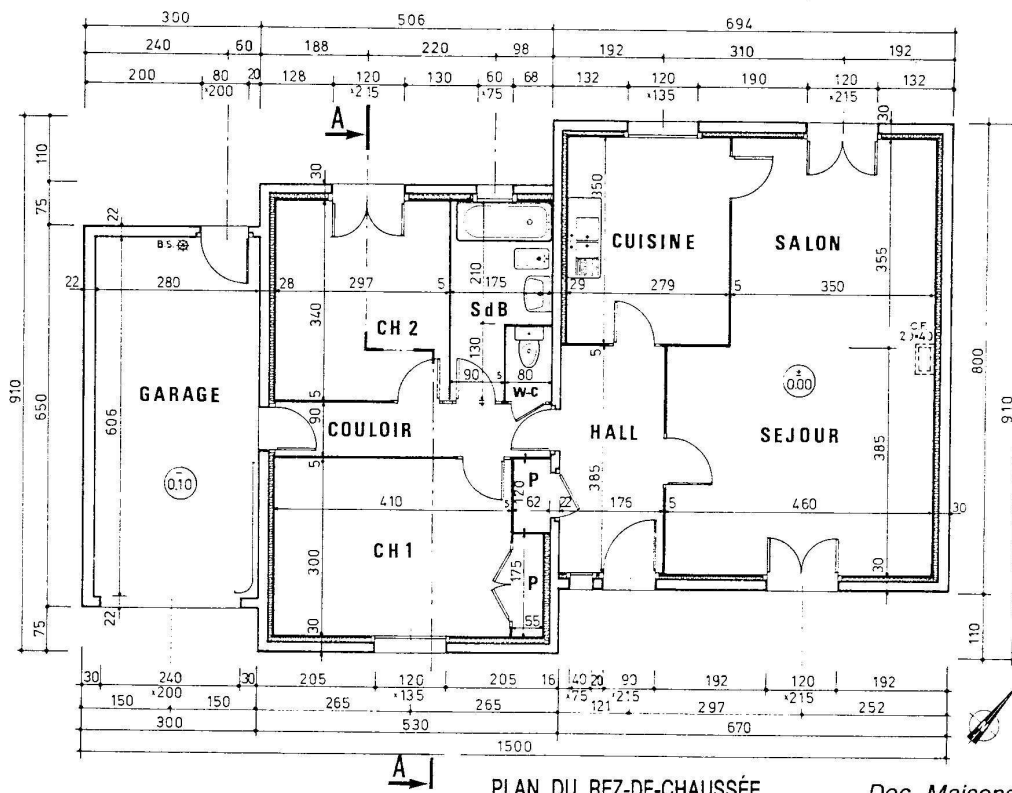
- 1 Indiquer l'orientation des façades.
- 2 Lire et inscrire les dimensions nominales des ouvertures suivantes : porte d'entrée, portail du garage, fenêtre de la cuisine, châssis de la salle de bains.
- 3 Lire et indiquer le niveau fini du garage.
- 4 Donner les dimensions des pièces suivantes : chambre n° 2, w.-c., cuisine, hall.
- 5 Déterminer les cotes cumulées pour implanter les murs de la façade principale.



Façade principale



Façade arrière



PLAN DU REZ-DE-CHAUSSÉE

Doc. Maisons Cléverte

◆ **Réponses**

1	Façades	Principale	Arrière	Pignon gauche	Pignon droit
	Orientation	S.E.	N.O.	S.O.	N.E.

2		Porte entrée	Portail	Fenêtre cuisine	Châssis s. de b.
	Largeur	90	240	120	60
	Hauteur	215	200	135	75

3 Niveau fini du garage à - 0,10 mètre.

4 Dimensions des pièces ci-après (en cm).

	Ch. 2	W.-C.	Cuis.	Hall
Longueur	340	125	350	385
Largeur	297	80	279	176

5 Cotes d'implantation (sur le chantier, on implante les murs extérieurs par leurs nus extérieurs).

